

LE THEATRE DE POCHE

Véritable Théâtre Bâti à l'époque des filatures, le Théâtre de Poche est aujourd'hui encore utilisé pour des concerts, des représentations de théâtre ou des spectacles.

Les « Musicales du Parc », festival international de piano et de musique de chambre s'y déroule chaque année.

Le Théâtre peut aussi se louer pour des mariages ou des fêtes de famille.



LES TARIFS :

	Tarif intracommunautaire	Tarif hors Communauté de Communes
Tarif WE période estivale	500 €	700 €
Tarif WE période hivernale	560 €	850 €
Tarif journalier (hors WE)	230 €	250 €

Si le Théâtre de Poche ne bénéficie pas de cuisine, les traiteurs peuvent d'installer dans les loges ou dans l'entrée des artistes. La salle est équipée d'une prise triphasée.

Le lâcher de ballons, de lanternes ou d'objets volants est interdit sur l'ensemble du Parc de Wesserling

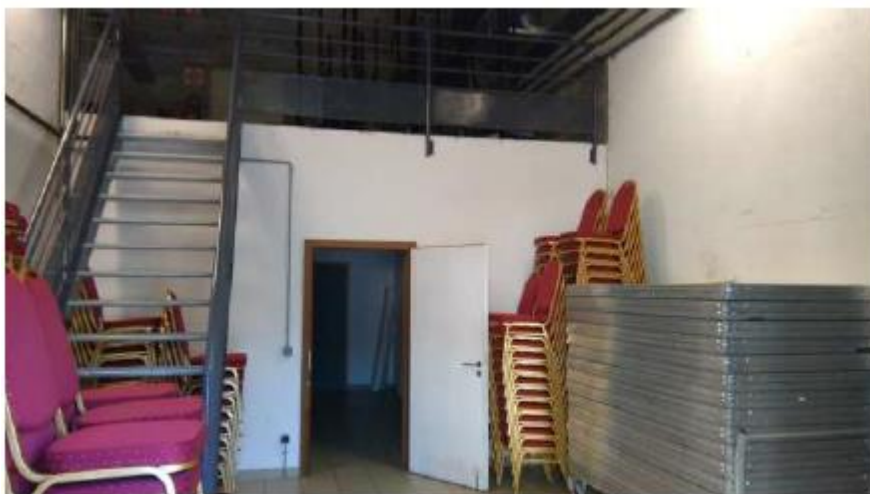
LA SALLE PRINCIPALE :



Le charme du Théâtre de Poche passe aussi par sa hauteur sous plafond et sa belle charpente.



L'ENTREE DES ARTISTES :



LES LOGES :



Equipée d'une douche et d'un WC ainsi que de plusieurs prises électriques.

Le traiteur peut s'y installer, elles peuvent également devenir la salle de jeux ou de repos des plus petits.

LES TABLES :

20 tables types « bistrot »

Dimensions

Longueur : 200 cm, largeur : 68 cm, hauteur : 77 cm



LES CHAISES : 200



LE PLAN DE LA SALLE :

