

Division d'une surface artisanale

Maitre d'ouvrage
 Communauté des communes de St-Amarin
 70 Rue Charles de Gaulle
 SAINT-AMARIN 68550

Section
 AH



Maître d'ouvrage 1706	Communauté des Communes de St-Amarin 70 Rue Charles de Gaulle SAINT-AMARIN - 68550 cc-stamarin@cc-stamarin.fr	Réhabilitation de la friche industrielle Gros Roman à WESSERLING	PRO/DCE
		LOT 15 Hôtel Gros Roman HUSSEREN-WESSERLING	
Maître d'oeuvre	Stéphane HERRGOTT Architecte DPLG	Plan de situation	Ech. 1:1500, 1:3000
		9, quai de Rotterdam 68110 ILLZACH - T. 03 89 42 43 79	



Maître d'ouvrage
1706

Communauté des Communes de St-Amarin
70 Rue Charles de Gaulle 03 89 82 60 01
SAINT-AMARIN - 68550 03 89 38 23 14
cc-stamarin@cc-stamarin.fr

Réhabilitation de la friche industrielle Gros Roman à WESSERLING
LOT 15 Hôtel Gros Roman HUSSEREN-WESSERLING
Plan d'ensemble - Existant

PRO/DCE

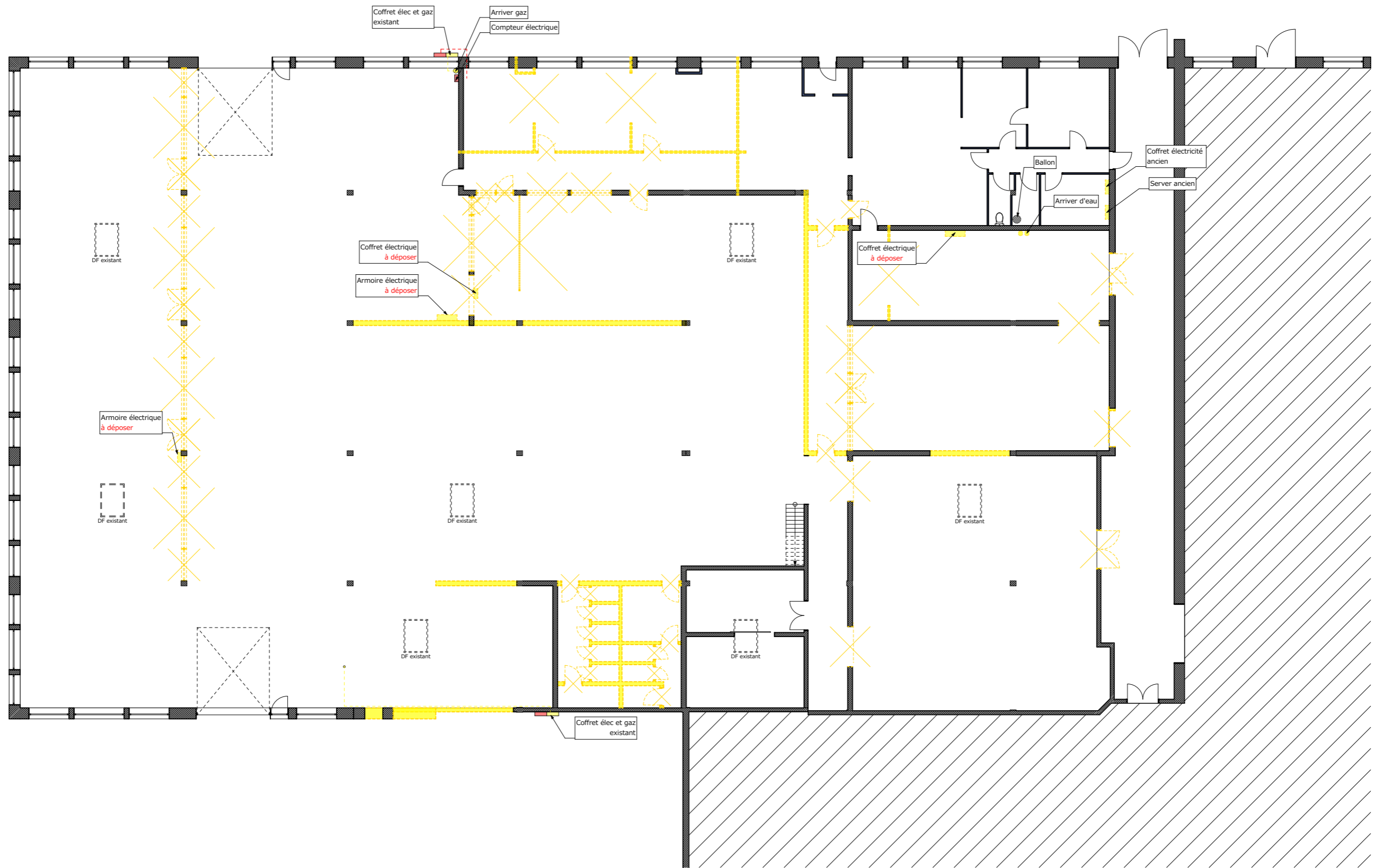
Ech. 1:200

Maître d'oeuvre

Stéphane HERRGOTT Architecte DPLG

9, quai de Rotterdam 68110 ILLZACH - T. 03 89 42 43 79

18/01/2023



Maître d'ouvrage
1706

Communauté des Communes de St-Amarin

70 Rue Charles de Gaulle 03 89 82 60 01
SAINT-AMARIN - 68550 03 89 38 23 14

cc-stamarin@cc-stamarin.fr

Réhabilitation de la friche industrielle Gros Roman à WESSERLING

LOT 15 Hôtel Gros Roman HUSSEREN-WESSERLING

Plan d'ensemble - Démolition

PRO/DCE

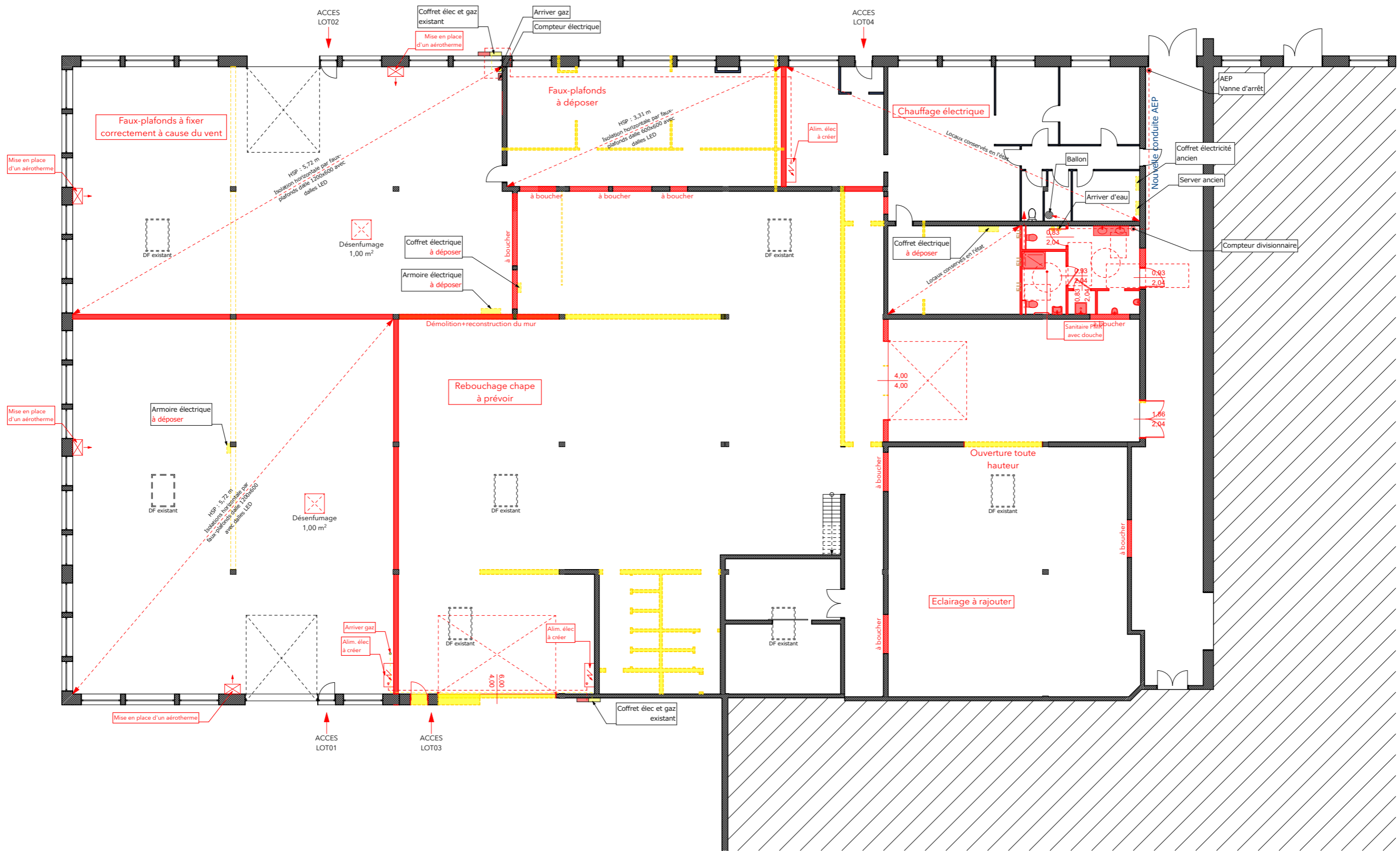
Ech. 1:200

Maître d'oeuvre

Stéphane HERRGOTT Architecte DPLG

9, quai de Rotterdam 68110 ILLZACH - T. 03 89 42 43 79

18/01/2023



Maître d'ouvrage
1706

Communauté des Communes de St-Amarin
70 Rue Charles de Gaulle 03 89 82 60 01
SAINT-AMARIN - 68550 03 89 38 23 14
cc-stamarin@cc-stamarin.fr

Réhabilitation de la friche industrielle Gros Roman à WESSERLING
LOT 15 Hôtel Gros Roman HUSSEREN-WESSERLING
Plan d'ensemble - Démolition/Construction

PRO/DCE

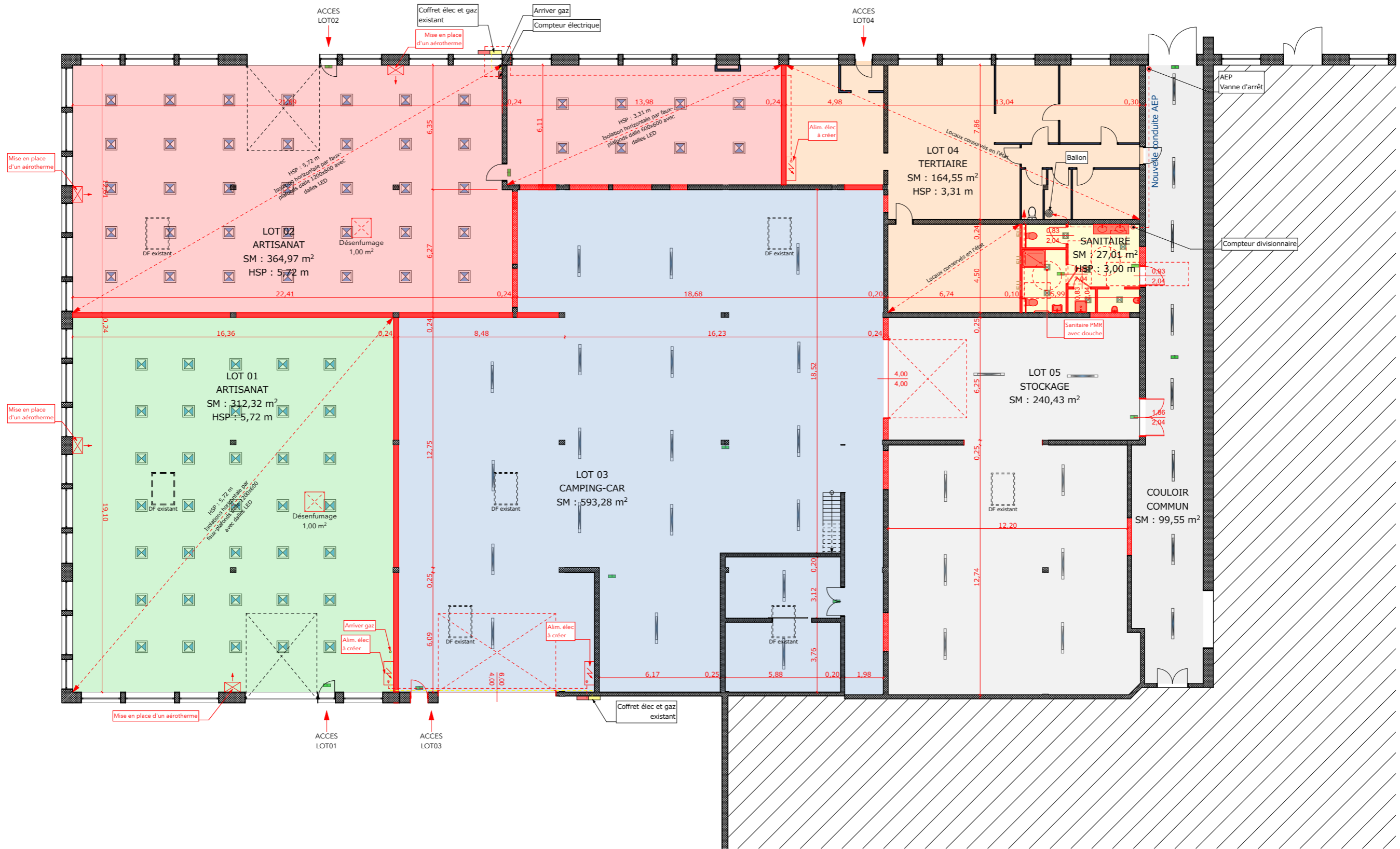
Ech. 1:200

Maître d'oeuvre

Stéphane HERRGOTT Architecte DPLG

9, quai de Rotterdam 68110 ILLZACH - T. 03 89 42 43 79

18/01/2023



Maître d'ouvrage
1706

Communauté des Communes de St-Amarin
70 Rue Charles de Gaulle 03 89 82 60 01
SAINT-AMARIN - 68550 03 89 38 23 14
cc-stamarin@cc-stamarin.fr

Réhabilitation de la friche industrielle Gros Roman à WESSERLING
LOT 15 Hôtel Gros Roman HUSSEREN-WESSERLING
Plan d'ensemble - Construction

PRO/DCE

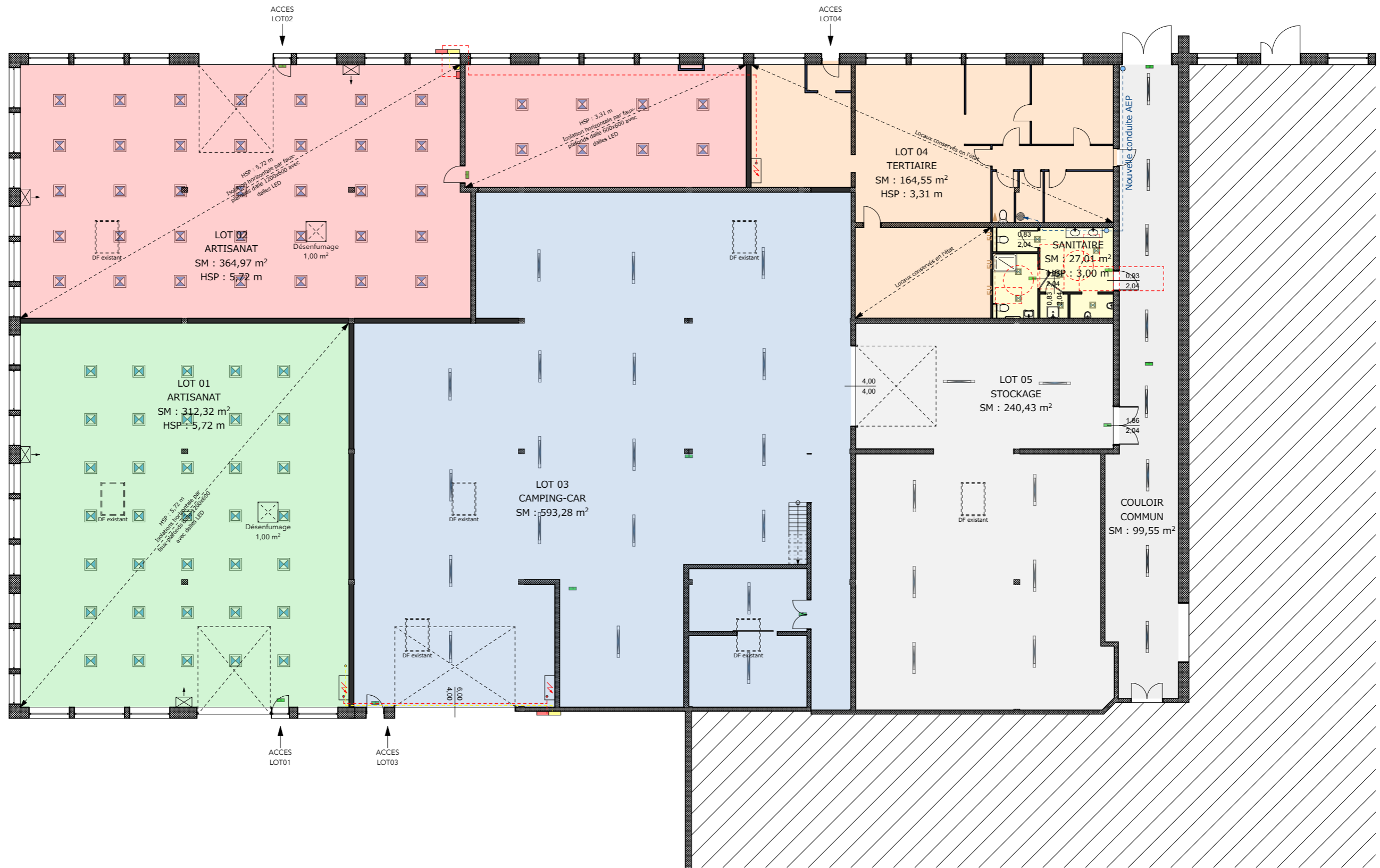
Ech. 1:200

Maître d'oeuvre

Stéphane HERRGOTT Architecte DPLG

9, quai de Rotterdam 68110 ILLZACH - T. 03 89 42 43 79

18/01/2023



Maître d'ouvrage
1706

Communauté des Communes de St-Amarin
70 Rue Charles de Gaulle 03 89 82 60 01
SAINT-AMARIN - 68550 03 89 38 23 14
cc-stamarin@cc-stamarin.fr

Réhabilitation de la friche industrielle Gros Roman à WESSERLING

LOT 15 Hôtel Gros Roman HUSSEREN-WESSERLING

Plan d'ensemble - Electricité

PRO/DCE

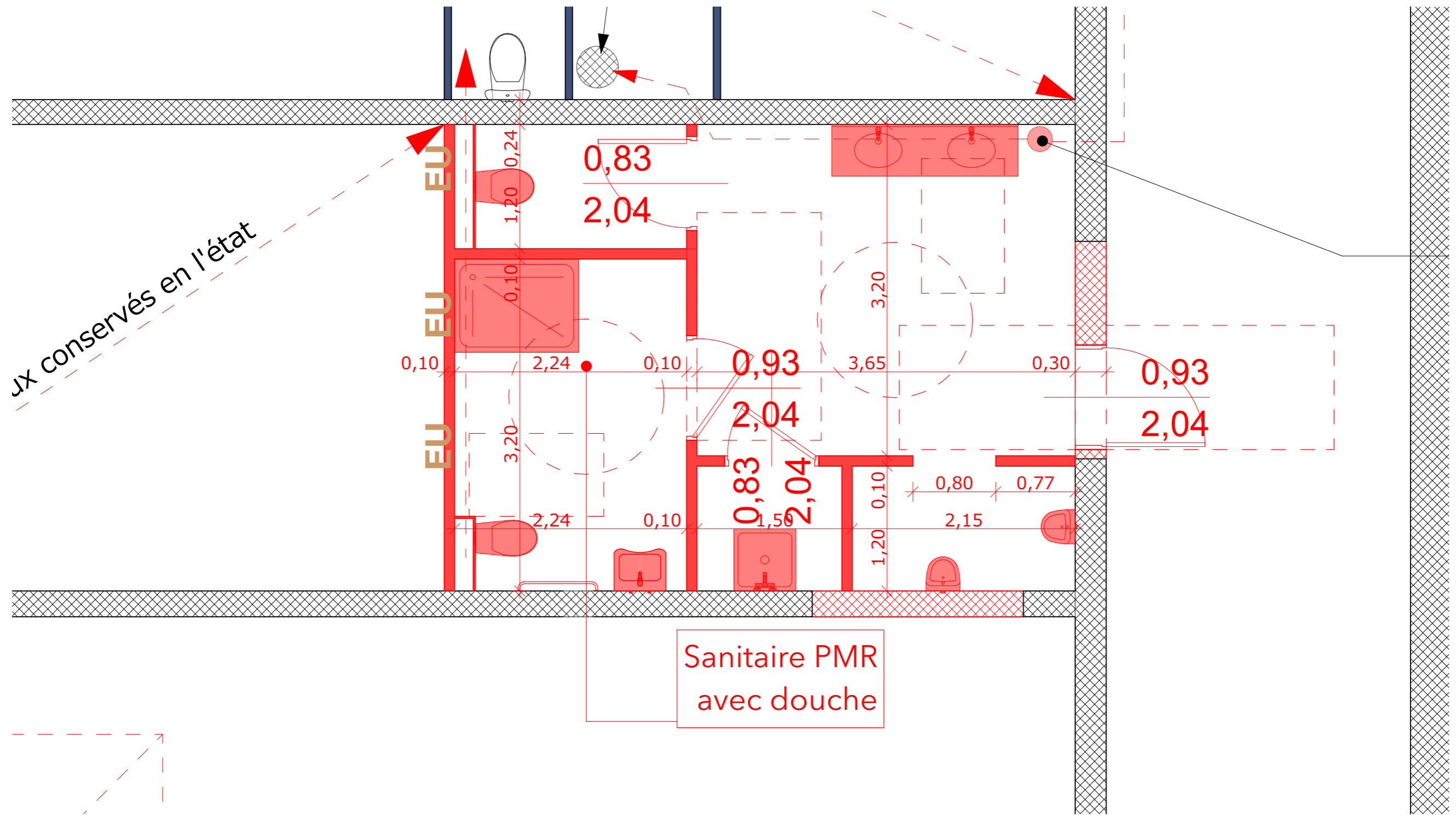
Ech. 1:200

Maître d'oeuvre

Stéphane HERRGOTT Architecte DPLG

9, quai de Rotterdam 68110 ILLZACH - T. 03 89 42 43 79

18/01/2023



Maître d'ouvrage
1706

Communauté des Communes de St-Amarin

70 Rue Charles de Gaulle 03 89 82 60 01
SAINT-AMARIN - 68550 03 89 38 23 14

cc-stamarin@cc-stamarin.fr

Réhabilitation de la friche industrielle Gros Roman à WESSERLING

LOT 15 Hôtel Gros Roman HUSSEREN-WESSERLING

Plan sanitaire - Projet

PRO/DCE

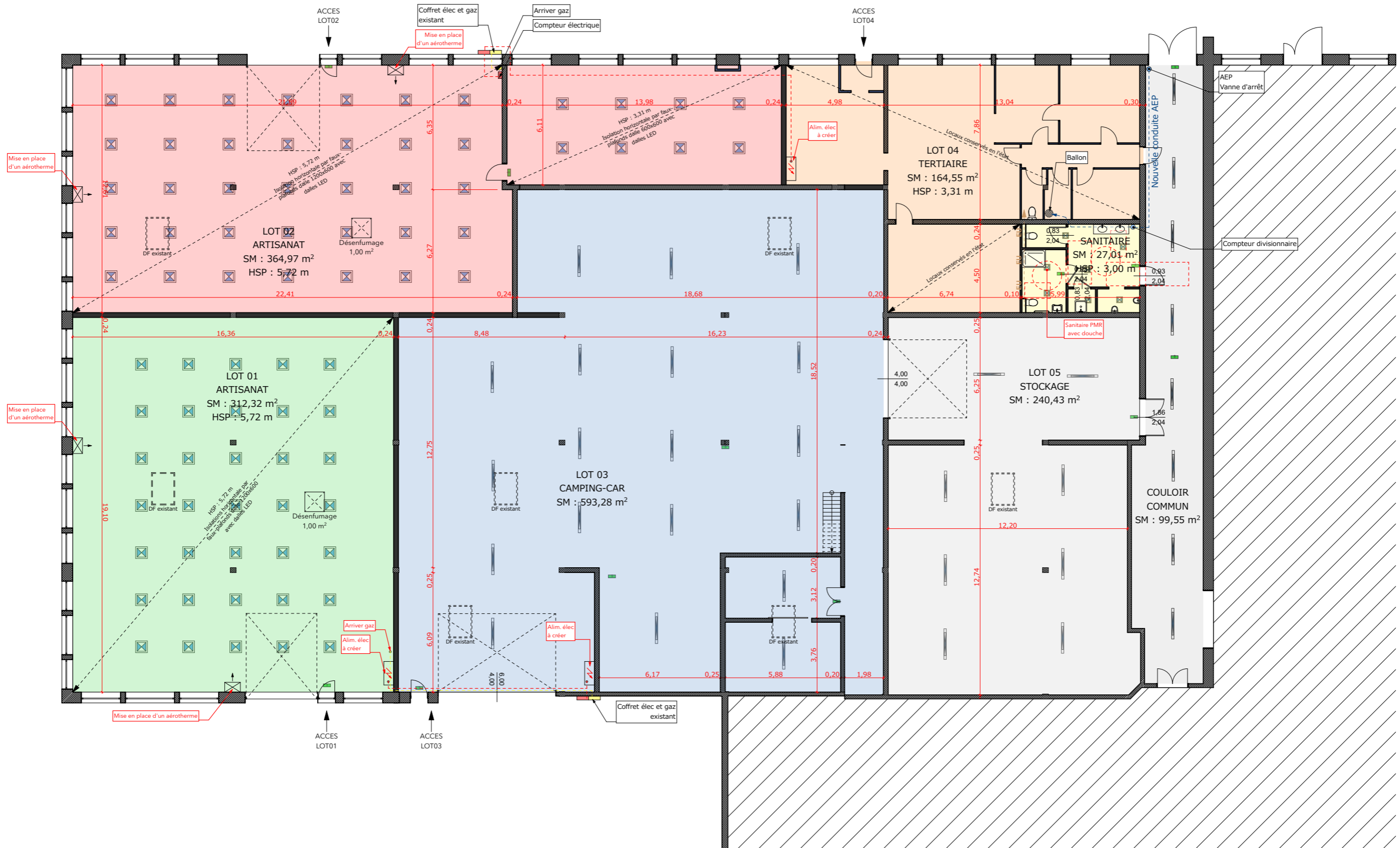
Ech. 1:40

Maître d'oeuvre

Stéphane HERRGOTT Architecte DPLG

9, quai de Rotterdam 68110 ILLZACH - T. 03 89 42 43 79

18/01/2023



Maître d'ouvrage
1706

Communauté des Communes de St-Amarin
70 Rue Charles de Gaulle 03 89 82 60 01
SAINT-AMARIN - 68550 03 89 38 23 14
cc-stamarin@cc-stamarin.fr

Réhabilitation de la friche industrielle Gros Roman à WESSERLING
LOT 15 Hôtel Gros Roman HUSSEREN-WESSERLING
Plan d'ensemble - Projet

PRO/DCE

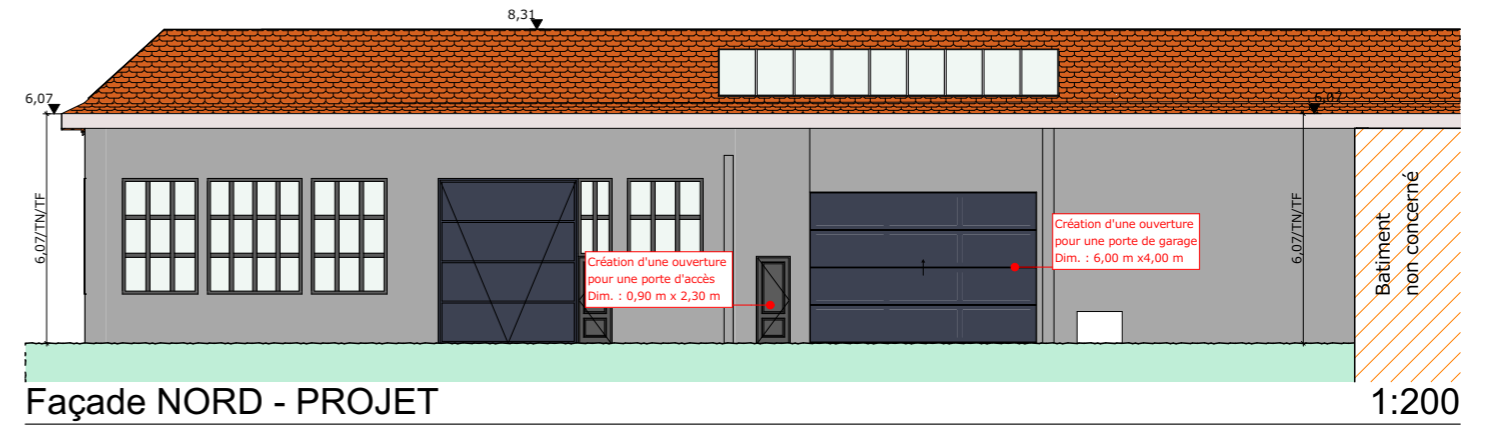
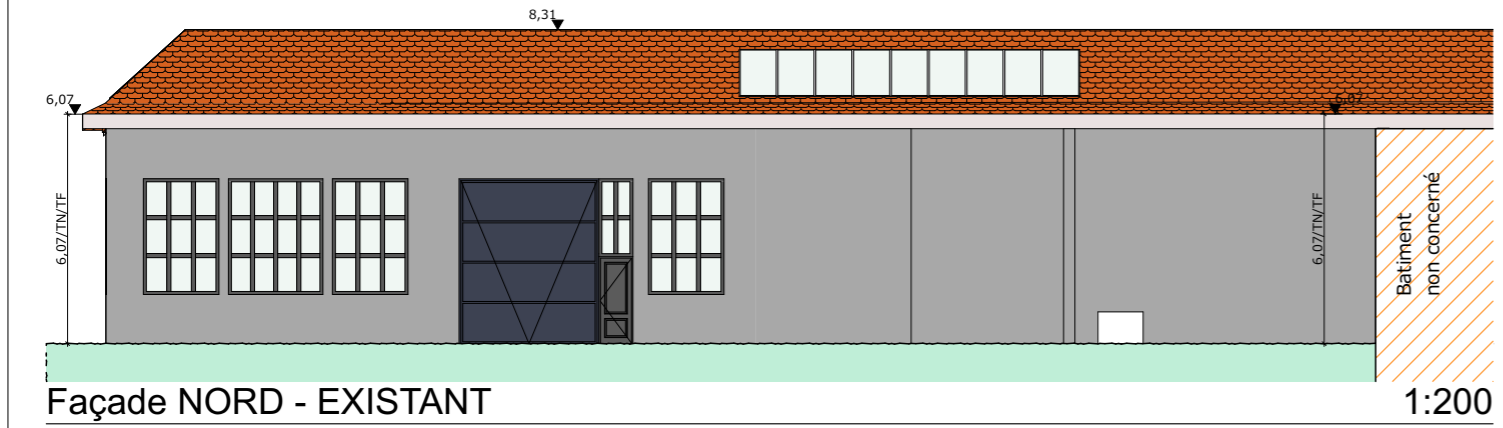
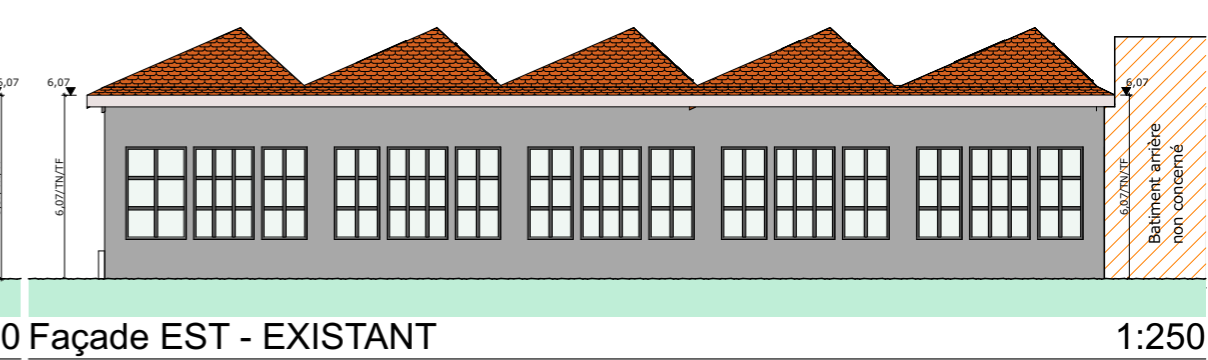
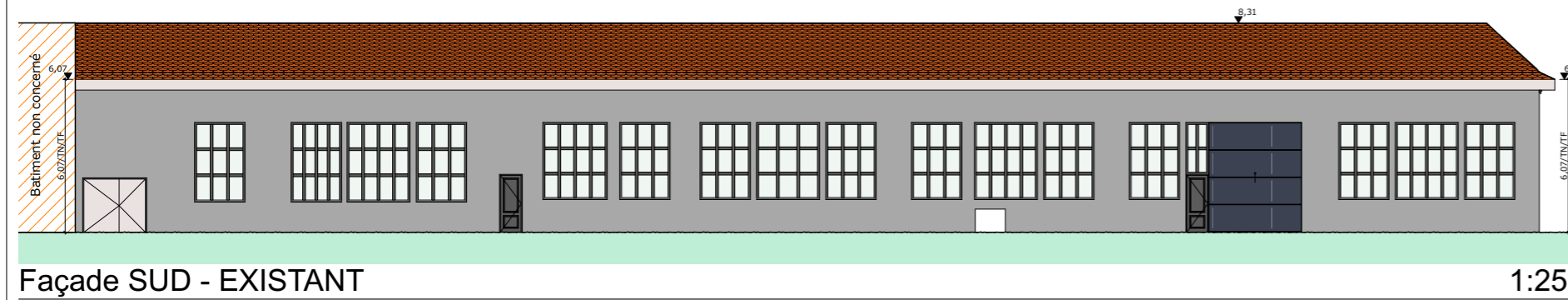
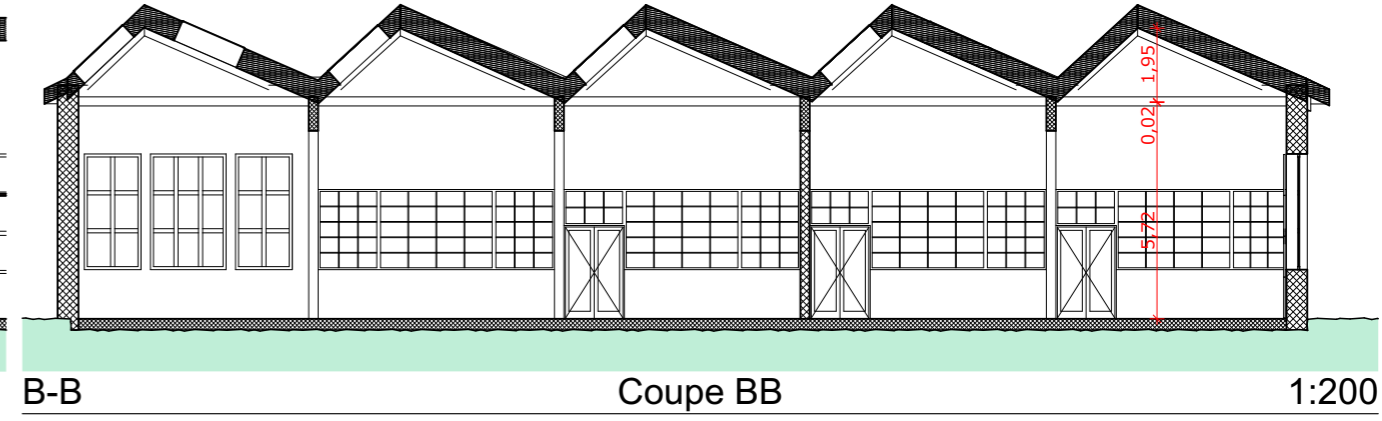
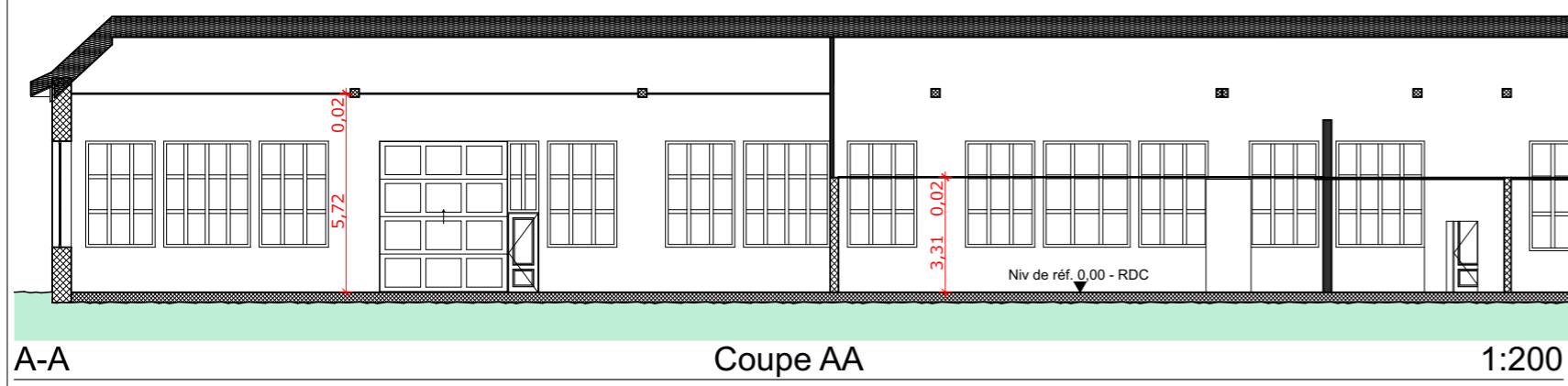
Maître d'oeuvre

Stéphane HERRGOTT Architecte DPLG

9, quai de Rotterdam 68110 ILLZACH - T. 03 89 42 43 79

Ech. 1:200

18/01/2023



Maître d'ouvrage 1706	Communauté des Communes de St-Amarin 70 Rue Charles de Gaulle 03 89 82 60 01 SAINT-AMARIN - 68550 03 89 38 23 14 cc-stamarin@cc-stamarin.fr	Réhabilitation de la friche industrielle Gros Roman à WESSERLING	PRO/DCE
		LOT 15 Hôtel Gros Roman HUSSEREN-WESSERLING	
Maître d'oeuvre	Stéphane HERRGOTT Architecte DPLG	Coupe de principe et Façades	Ech. 1:200, 1:250
		9, quai de Rotterdam 68110 ILLZACH - T. 03 89 42 43 79	18/01/2023