

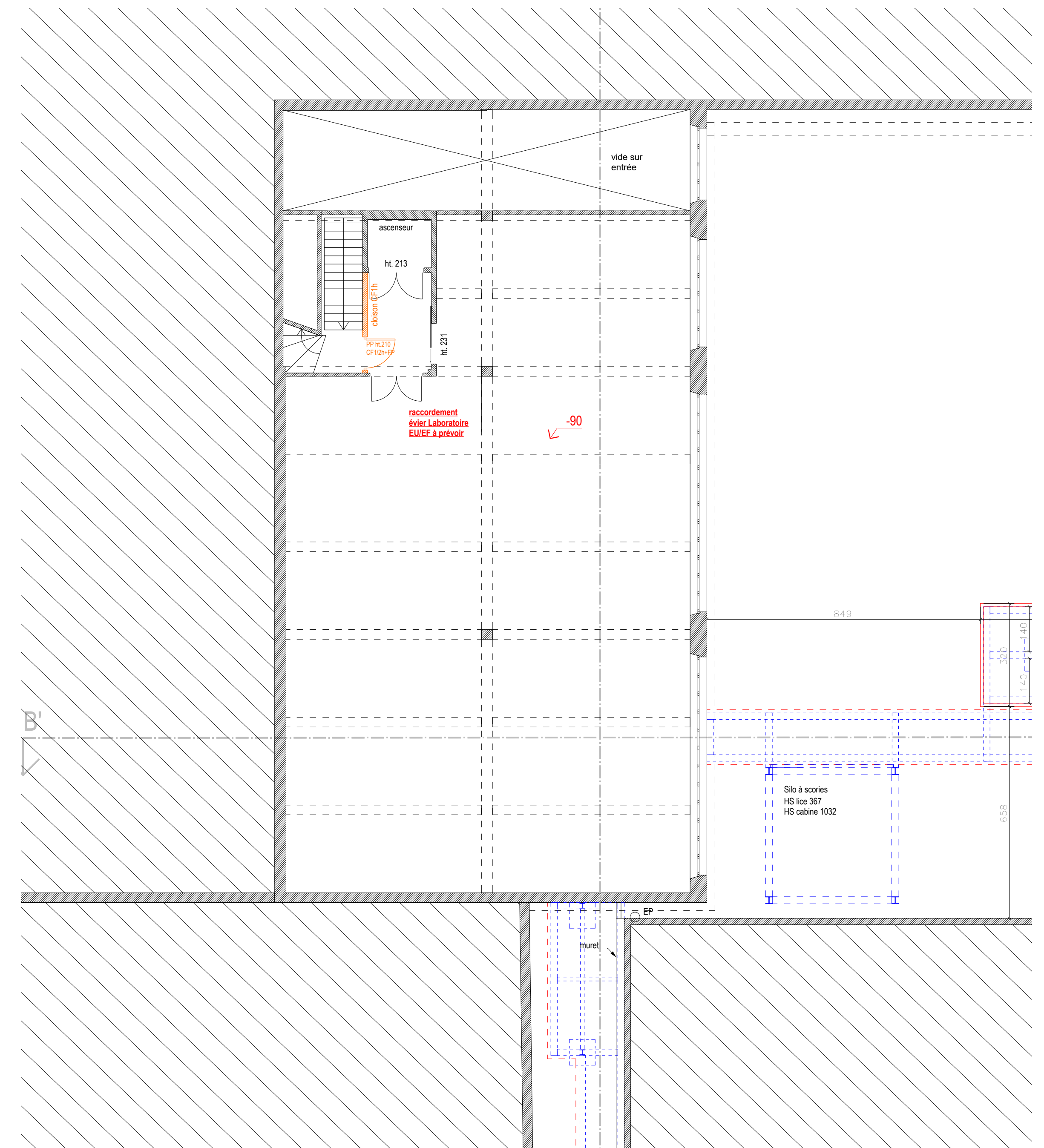
voisin

bâtiment voisin

bâtiment voisin



Rez de jardin de la chaufferie



R+1 du laboratoire

DCE	Rue de Ranspach / 68470 Husseren-Wesseling		index	format A0	ech. 1/100	date 23-01-04
	Plan du rez de jardin de la chaufferie Etat projeté					
Maire d'ouvrage: Communauté de communes de la Vallée de Sarre 115, rue de la Vallée L-1088 Sarre-Union T. 00352 82 02 22 22 cc.vallee@ccsarreunion.lu	Bureau d'étude générale: FUIER 11, rue de la Vallée L-1088 Sarre-Union T. 00352 82 02 22 22 fuierr@fuierr.lu	Bureau d'étude structure: ACTBOIS 11, rue de la Vallée L-1088 Sarre-Union T. 00352 82 02 22 22 actbois@actbois.lu	Bureau d'étude électricité: FUIER 11, rue de la Vallée L-1088 Sarre-Union T. 00352 82 02 22 22 fuierr@fuierr.lu	Bureau d'étude chauffage: EFTZE Ingénierie 11, rue de la Vallée L-1088 Sarre-Union T. 00352 82 02 22 22 eftze@eftze.lu	Bureau d'étude économie: PATRICE NORMAND 11, rue de la Vallée L-1088 Sarre-Union T. 00352 82 02 22 22 normand@normand.lu	Architecte: Jean-Claude GOEPP 11, rue de la Vallée L-1088 Sarre-Union T. 00352 82 02 22 22 goepp@goepp.lu